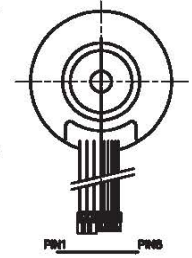
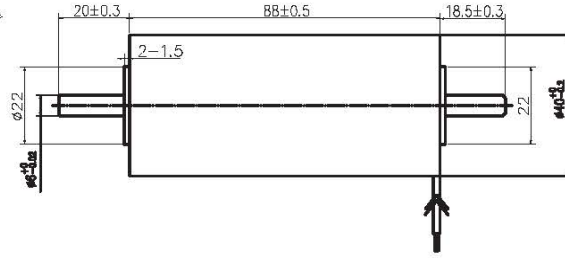
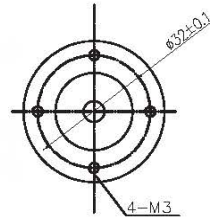


EB4088 Slotless BLDC Motor 空心杯無刷馬達



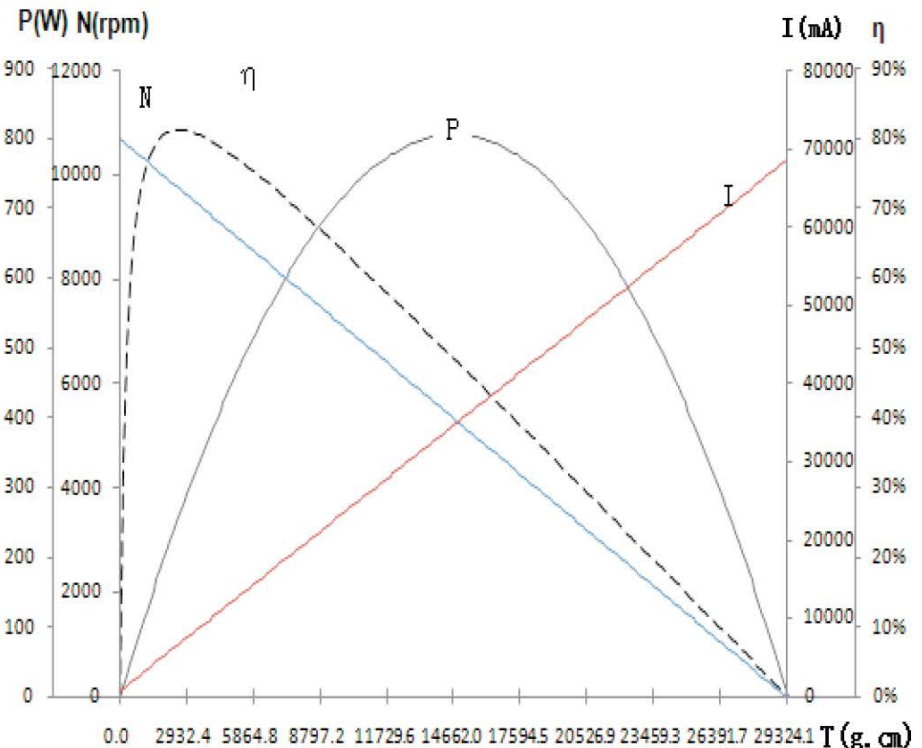
代表性用途 Typical Applications:
伺服舵機、智能小機器人

馬達電氣特性表 (Motor data)		01A			
額定電壓下數值(Values at nominal voltage)					
1	額定電壓(Nominal voltage)	v	48		
2	空載轉速(No load speed)	rpm	10700		
3	空載電流(No load current)	mA	650		
4	額定轉速(Nominal speed)	rpm	9576		
5	額定轉矩(最大連續轉矩) (Nominal torque)	mNm	302		
6	額定電流(最大連續電流) (Nominal current)	A	7.78		
7	堵轉轉矩(Stall torque)	mNm	2879		
8	堵轉電流(Stall current)	A	68.57		
9	最大效率(Max efficiency)	%	83		
馬達常數(Motor constant)					
10	相間電阻(Terminal resistance)	Ω	0.70		
11	轉矩常數(Torque constant)	mNm/A	42.00		
12	速度常數(Speed constant)	rpm / V	223		

其它特性参数 Other characteristic parameters

- 13 使用環境溫度範圍 (Ambient temperature) -10 - 40°C
- 14 線圈組最高容許溫度 (Max permissible winding temperature) 120°C
- 15 最高容許轉速 (Max permissible speed) 20000rpm
- 16 電極磁極對數 (Number of the pole pairs) 1
- 17 相數 (Number of pole pairs) 3
- 18 馬達重量 (Weight) 457g

特性曲線表



端子定義：
PIN1-PIN3 電機繞組--3
PIN4 GND
PIN5-PIN7 傳感器1--3
PIN8 VHall 2-18DC