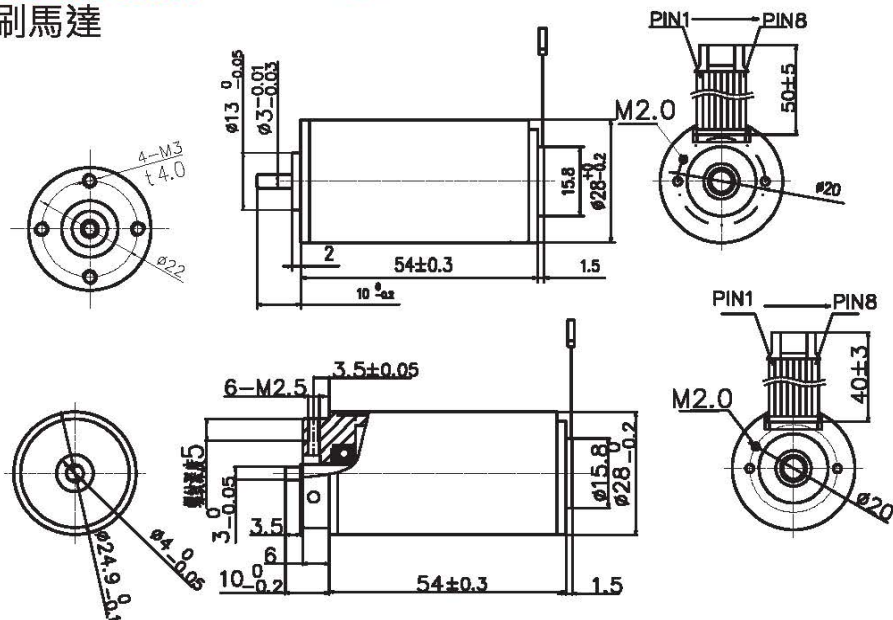


EB2854 Slotless BLDC Motor 空心杯無刷馬達



代表性用途 Typical Applications:
伺服舵機、智能小機器人

馬達電氣特性表 (Motor data)		17A	02A	11A	16A
額定電壓下數值 (Values at nominal voltage)					
1 額定電壓 (Nominal voltage)	v	30	30	30	36
2 空載轉速 (No load speed)	rpm	9200	17300	18200	24000
3 空載電流 (No load current)	mA	260	165	260	530
4 額定轉速 (Nominal speed)	rpm	7950	15051	15288	21000
5 額定轉矩 (最大連續轉矩) (Nominal torque)	mNm	105	50	50	50
6 額定電流 (最大連續電流) (Nominal current)	A	3.74	3.28	3.48	4.03
7 堵轉轉矩 (Stall torque)	mNm	796	383	314	401
8 堵轉電流 (Stall current)	A	26.09	23.62	20.41	28.57
9 最大效率 (Max efficiency)	%	82	82	80	77
馬達常數 (Motor constant)					
10 相間電阻 (Terminal resistance)	Ω	1.15	1.27	1.47	1.26
11 轉矩常數 (Torque constant)	mNm/A	30.53	16.24	15.43	14.04
12 速度常數 (Speed constant)	rpm / V	307	577	607	667

其它特性参数 Other characteristic parameters 特性曲線圖

- 13 使用環境溫度範圍 (Ambient temperature) -10 - 40°C
- 14 線圈組最高容許溫度 (Max permissible winding temperature) 120°C
- 15 最高容許轉速 (Max permissible speed) 30000rpm
- 16 電極磁極對數 (Number of the pole pairs) 1
- 17 相數 (Number of pole pairs) 3
- 18 馬達重量 (Weight) 147g

端子定義：
 PIN1-PIN3 電機繞組1--3
 PIN4 GND PIN5-PIN7
 傳感器1--3 Vall 2-18VDC
 PIN8

